

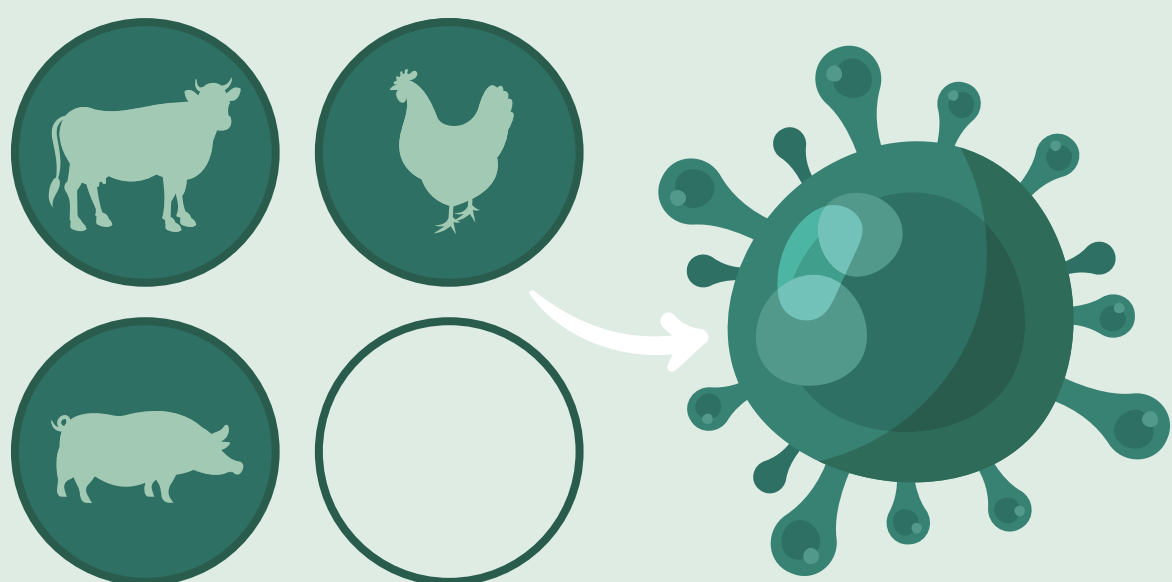
7 DADES QUE MOSTREN PER QUÈ LA NOSTRA SALUT DEPÈN DEL MEDI AMBIENT

Un enfocament de salut planetària



1 3 de cada 4 noves malalties infeccioses (com la COVID-19) tenen un origen animal

El nombre de virus desconeguts és enorme (al voltant de 320.000 només en mamífers).



2 Menys biodiversitat, més risc de transmissió de malalties

La pèrdua de biodiversitat agreuja el risc i la incidència de malalties infeccioses.



Per exemple, una gran diversitat d'hostes vertebrats redueix la transmissió de malalties per paparres o mosquits.

3 El 31% dels brots de malalties infeccioses emergents estan vinculats a la desforestació

Des de l'any 2000, hem reduït **2,3 MILIONS DE KM²** de bosc primari.

(equivalent gairebé a tota la superfície de Groenlàndia)



La desforestació facilita un contacte més proper entre persones i animals salvatges, i crea així més risc de malalties zoonòtiques.

4 Mitigar el canvi climàtic pot evitar 250.000 morts cada any

EFFECTES SOBRE LA NOSTRA SALUT

Directes: Augment de malalties respiratòries i cardiovasculars, cops de calor, malalties transmeses per vectors i desnutrició.

Indirectes: Efectes causats per l'augment de la pobresa, la migració massiva i els conflictes violents.

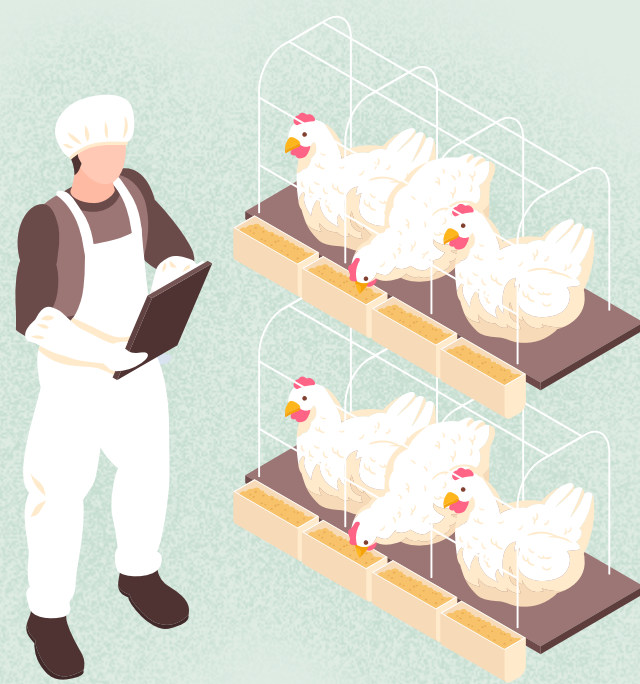


5 La producció mundial insostenible d'aliments representa un perill per a les persones i el planeta

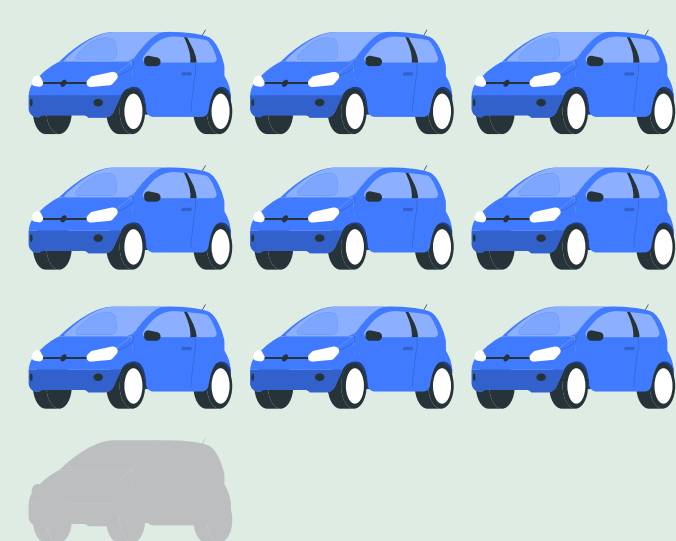
La paradoxa de la fam i l'obesitat: vivim en un món on la fam crònica afecta més de

850 MILIONS de persones, mentre que altres

500 MILIONS pateixen d'obesitat.



6 La contaminació de l'aire mata 7 milions de persones a tot el món cada any



9 CADA 10 PERSONES respiren un aire que conté alts nivells de partícules o gasos contaminants.

Si reduïm ara els contaminants de l'aire, podríem frenar l'augment de l'escalfament global en 0,6°C el 2050



7 L'aigua contaminada emmalalteix 1.000 milions de persones cada any

L'aigua en mal estat pot transmetre malalties com diarrea, còlera, disenteria, febre tifoide i poliomielitís.

Adoptar un enfocament de salut planetària després de la crisi de la COVID-19 pot ajudar a prevenir altres riscos que poden sorgir de la degradació ambiental.